

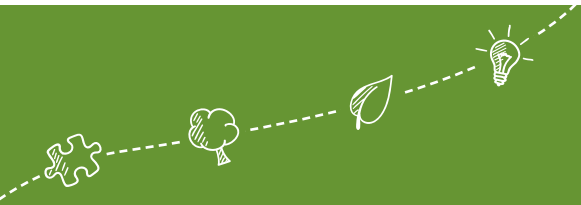


In Kooperation mit



BAGLoB-Nordtagung zum Lernort Bauernhof

20. August 2021



Lernen für die Zukunft - BNE am Lernort Bauernhof

Um Distanz und Krisenstimmung etwas entgegen zu setzen, soll die erste BAGLoB-Nordtagung von Gemeinschaft, Motivation und Zukunftsfähigkeit geprägt sein.

Lernen für die Zukunft ist das Motto der Nordtagung. Aus (fast) allen Nordländern werden ReferentInnen über aktuelle Projekte, Konzepte und Praxisbeispiele berichten und zeigen, wie eine Bildung für nachhaltige Entwicklung am Lernort Bauernhof praktisch umgesetzt werden kann.

Nach der langen Zeit des Stillstandes bietet die Tagung ein Forum für Begegnungen, Informationen und fachlichen Austausch an, um mit Schwung und neuen Ideen die Menschen, wenn sie wieder auf die Höfe kommen, zu begeistern.



Tagungsort

Landwege e.V.

Jugend-Naturschutz-Hof Ringstedtenhof

Vorrader Str. 81

23560 Lübeck



Unterkünfte

Auf dem Jugend-Naturschutz-Hof Ringstedtenhof ist keine Übernachtung möglich. Der Hof ist nur 5 km von der Innenstadt Lübecks entfernt, die viele Möglichkeiten der Übernachtung bietet. Gerne unterstützen wir mit Tipps.



Austausch

Die Programmpausen und der offene Abend bieten Zeit, sich untereinander auszutauschen.

Unser Programm für Freitag, 20. August 2021

→ **Ab 8:45 Uhr – Einchecken, Kaffee, Austauschen**

→ **09:30 – 10:30 Uhr**

Begrüßung

Hans-Joachim Meyer zum Felde, Vorstandsvorsitzender
BAGLoB e.V., Christoph Beckmann-Roden, Geschäftsführer
Jugend-Naturschutz-Hof Ringstedtenhof Landwege e.V.

Einführung in den Tag

Moderation: Annette Müller-Clemm, BAGLoB e.V., 14197 Berlin

Lernort Bauernhof – Lernen in einer authentischen Lebenswelt

Umweltsenator Ludger Hinsen, 23552 Lübeck

→ **10:30 – 12:30 Uhr – Workshops / 1. Runde**

Workshop 1: Nachhaltigkeitsziele am Lernort Bauernhof – ein Hofrundgang

Cornelia Klaffke, Jugend-Naturschutz-Hof Ringstedtenhof,
Landwege e.V. 23560 Lübeck

Workshop 2: Landwirtschaft und Klimawandel – Lernstationen praktisch ausprobieren

Dr. Malte Bickel, BTO Barendorf, "Transparenz schaffen"
21397 Barendorf
Elisabeth Seiler, Heuhüpfer e.V., 30966 Hemmingen

Workshop 3: Brückenbauen zwischen Lernort Bauernhof und Schule

Christina Zurek, Katharina Krause, „Schule und Landwirt-
schaft“, Ökomarkt e.V., 20259 Hamburg

Workshop 4: "Der Schlaraffenland-Tag" – Lernzirkel zum nachhaltigen Erleben der eigenen Region

Doris Weiland, Ferienhof Wichtelweide, 23769 Fehmarn

→ **12:30 – 13:30 Uhr – Mittagessen**

→ **13:30 – 15:30 Uhr – Workshops / 2. Runde**

Workshop 1: Nachhaltigkeitsziele am Lernort Bauernhof – ein Hofrundgang

Cornelia Klaffke, Jugend-Naturschutz-Hof Ringstedtenhof,
Landwege e.V. 23560 Lübeck

Workshop 2: Landwirtschaft und Klimawandel – Lernstationen praktisch ausprobieren

Dr. Malte Bickel, BTO Barendorf, "Transparenz schaffen"
21397 Barendorf
Elisabeth Seiler, Heuhüpfer e.V., 30966 Hemmingen

Workshop 3: Brückenbauen zwischen Lernort Bauernhof und Schule

Christina Zurek, Katharina Krause, „Schule und Landwirt-
schaft“, Ökomarkt e.V., 20259 Hamburg

Workshop 4: "Der Schlaraffenland-Tag" – Lernzirkel zum nachhaltigen Erleben der eigenen Region

Doris Weiland, Ferienhof Wichtelweide, 23769 Fehmarn

→ **15:30 – 15:45 Uhr – Kaffee, Kuchen, Austausch**

→ **15:45 – 16:45 Uhr**

Qualitätsentwicklung für eine Bildung für nachhaltige Entwicklung und das Konzept der NUN- Zertifizierung

Dr. Eckhard Festerling, Universität Rostock, 18051 Rostock

→ **16:45 – 17:00 Uhr**

Abschluss und Ausblick

Hans-Joachim Meyer zum Felde, BAGLoB e.V.

→ **Ab etwa 17:00 Uhr – Offener Abend am Feuer
mit kleinem Snack gegen Spende**

Unsere Workshops im Detail



Workshop 1: Nachhaltigkeitsziele am Lernort Bauernhof – ein Hofrundgang

Bei einem Hofrundgang werden an verschiedenen Orten des Hofes Beispiele für praktische Bezüge zur BNE und den Nachhaltigkeitszielen erläutert und selber ausprobiert.

Cornelia Klaffke, Jugend-Naturschutz-Hof Ringstedtenhof, Landwege e.V. 23560 Lübeck



Workshop 2: Landwirtschaft und Klimawandel – Lernstationen praktisch ausprobieren

In diesem Workshop arbeiten die Teilnehmenden eigenständig an vielfältigen Lernstationen zu ausgewählten Aktionen aus dem Methodenheft „Landwirtschaft und Klimawandel“. Die Methoden vermitteln den Zusammenhang zwischen Anbau, Ernährung und Klimaschutz: Welche Ressourcen werden verbraucht und was können wir tun?

*Dr. Malte Bickel, BTO Barendorf, "Transparenz schaffen" 21397 Barendorf
Elisabeth Seiler, Heuhüpfen e.V., 30966 Hemmingen*



Workshop 3: Brückenbauen zwischen Lernort Bauernhof und Schule – die Erlebnisse vom Hof als Mehrwert für den Unterricht aufbereiten

Um die Verbindung zwischen Unterricht in der Schule und dem Lernort Bauernhof zu stärken, werden in diesem Workshop verschiedene Projekte aus unserer Praxis vorgestellt. Es werden Möglichkeiten aufgezeigt, wie Themen rund um Landwirtschaft und Ernährung nachhaltig in die Schulstruktur eingebaut werden können. Dies wird den Teilnehmer*innen anhand von Materialien zur Vor- und Nachbereitung der Bauernhofbesuche, sowie der Vorstellung verschiedener Formate, wie bspw. unserem Dreisprung und unserer Jahreszeitenprojekte erläutert. In einem Praxisteil können die Formate direkt ausprobiert werden.

Christina Zurek, Katharina Krause, „Schule und Landwirtschaft“, Ökomarkt e.V., 20259 Hamburg

Workshop 4: "Der Schlaraffenland-Tag" – Lernzirkel zum nachhaltigen Erleben der eigenen Region

Auf dem Ferienhof Wichtelweide stehen die regionalen Spezialitäten der eigenen Region im Vordergrund. In kurzen Einheiten eines Lernzirkels möchten wir insbesondere Kinder für die landwirtschaftlichen Produkte in ihrer Umgebung sensibilisieren. Mit den Augen und dem Gaumen sollen sie ihre Landschaft erfassen. Der Workshop gibt eine Einführung in unser Lern-Modell für Drittklässler auf der Insel Fehmarn. Danach gibt es die Möglichkeit, in kleinen Arbeitsgruppen eigene Hofprojekte zu entwickeln und der Gruppe vorzustellen. Dazu geben wir Anregungen und bringen Beispielmateriale mit.

Doris Weiland, Ferienhof Wichtelweide, 23769 Fehmarn

Anmeldung ab sofort online:

baglob.de/nordtagung

Tagungsleitung

Hans-Joachim Meyer zum Felde

Tagungsorganisation

Cornelia Klaffke

Annette Müller-Clemm

Teilnahmebeitrag

70,00 Euro

inkl. Mittagessen,
Kaffee und Kuchen

Einchecken

Freitag, 20.08.21 ab 8:45 Uhr

In der Fachwerkscheune am
Ringstedtenhof, Lübeck

Einen Mitgliederrabatt können wir leider zu dieser Tagung nicht anbieten.

Kooperationspartner



Jugend-Naturschutz-Hof
Ringstedtenhof -
Landwege e.V.



Ökomarkt e.V.
Schule und
Landwirtschaft



Bildungs- und Tagungs-
zentrum Ostheide
Transparenz schaffen

Die Tagung wird unterstützt von

Gefördert durch:



Bundesministerium
für Ernährung
und Landwirtschaft

aufgrund eines Beschlusses
des Deutschen Bundestages

GLS *Treuhand*
Zukunftsstiftung
Landwirtschaft



rentenbank

BAGLoB e.V. Geschäftsstelle

Annette Müller-Clemm
Johannisberger Straße 21
14197 Berlin

Telefon: 030 85 96 82 13
E-Mail: kontakt@baglob.de
Web: www.baglob.de